

STAMBENI OBJEKAT

HERC

Bilica

2

KONSTRUKCIJA

Konstruktivni sistem je armirano-betonski skelet sa seizmičkim armirano-betonskim platnima.

Skeletni konstruktivni sistem formiraju horizontalni i vertikalni AB elementi. Betonski radovi se izvode striktno poštujući sve propise koji se odnose na ovu vrstu radova. Prilikom svake betonaže uzimaju se probne kocke koje se dalje ispituju u nekoj ovlaštenoj laboratoriji za kontrolu kvaliteta.

ZIDOVI

Fasadni zidovi su od betonskih termoblokova, $d=25\text{cm}$. Zidovi između stanova i između stanova i haustora su od betonskog bloka $d=20\text{cm}$. Pregradni zidovi su od betonskih blokova $d=12\text{cm}$.

KROVNA KONSTRUKCIJA

Krovna konstrukcija je od čeličnih kutijastih profila, sa oblogom od termopanela debljine $d=8\text{ cm}$ sa poliuretanskom ispunom.

FASADA

Fasada je kontaktna sa termoizolacijom debljine $d=8\text{ cm}$. Završni sloj je granulacije $1,50\text{ mm}$ na akrilnoj osnovi čije su osnovne karakteristike: paropropusnost, vodoodbojnost i otpornost na UV zračenje i atmosferske uticaje.

STOLARIJA / BRAVARIJA

Ulazna vrata u stanove su protivprovalna, protivpožarna i termoizolovana, obložena iveralnom pločom u bijeloj boji. Unutrašnja vrata su od medijapana. Boja prema RAL-u 9010 –bijela. Krilo vrata je izrađeno od cjevaste iverice obložene medijapan pločom sa dva nanosa temeljne boje i jednim završnim slojem laka (mat bijela). Štok je izrađen od medijapana, a lajsne sa završnom obradom kao i krilo vrata. Okov je proizvodnje nekog od renomiranih proizvođača.

Svi spoljni otvori u stanovima su od PVC bravarije, petokomornih profila sa termoprekidom, zastakljeni termoizolacionim 2-slojnim staklom 4-16-4 Low-e i opremljeni potrebnim okovima za otvaranje, vanjskim aluminijskim klupicama i roletnama. Otvori su u bijeloj boji. Ulazna vrata u stambeni dio objekta su od aluminijskih profila sa termoprekidom, sa svim potrebnim okovima. Unutrašnje klupice na prozorima su od mermera $d=3\text{cm}$. Svaka etaža je odvojena od ostatka zgrade kao zasebna cjelina protiv požarnim vratima kako bi se zadovoljili svi standardi koji se odnose na protivpožarnu zaštitu objekata.

OGRADE

Balkonske ograde su od čeličnih profila i flahova koji se cinkuju i boje.

INTERFON

Svi stanovi su snabdjeveni audio interfonom poznatog svjetskog proizvođača HIKVISION, ili ekvivalent.

IZOLACIJE

Hidroizolacija temeljne ploče se izvodi od varene elastomjerne bitumenske membrane. Preko međuspratnih ploča se polaže sloj zvučne izolacije sa velikim efektom upijanja i onemogućavanja prenosa zvuka između etaža, te termoizolacija od stiropora debljine 3cm. U kupatilima i na balkonima se preko cementne podloge, a prije keramike izvodi dvokomponentna polimercementna hidroizolacija.

UNUTRAŠNJA OBRADA

Zidani zidovi se malterišu mašinskim putem cementno krečnim malterom proizvođača koji zadovoljavaju sve evropske norme za ovu vrstu proizvoda. Plafoni u hodnicima, kuhinjama, dnevnim i spavaćim sobama se malterišu, dok je u kupatilima predviđen spuštenu gipsani monolitni plafon. Zidovi i plafoni se boje bijelom bojom uz prethodnu pripremu i gletovanje.

Koriste se poludisperzivne unutrašnje paropropusne boje od proizvođača koji zadovoljavaju sve evropske norme za ovu vrstu proizvoda. Zidovi u kupatilima i kuhinjama se oblažu prvoklasnom keramikom. Keramika se odlikuje velikom čvrstoćom i malim stepenom upijanja vode. Podna obloga u ulaznom holu i na stepeništu je od poliranih granitnih ploča. Podovi u zajedničkim hodnicima, hodnicima stanova, te kuhinjama, kupatilima i ostavama su od prvoklasne keramike, dok je u dnevnim i spavaćim sobama predviđen završno obrađeni višeslojni parket. Za ljepljenje se koriste 2K ljepila koja su garancija kvaliteta i dugotrajnosti.

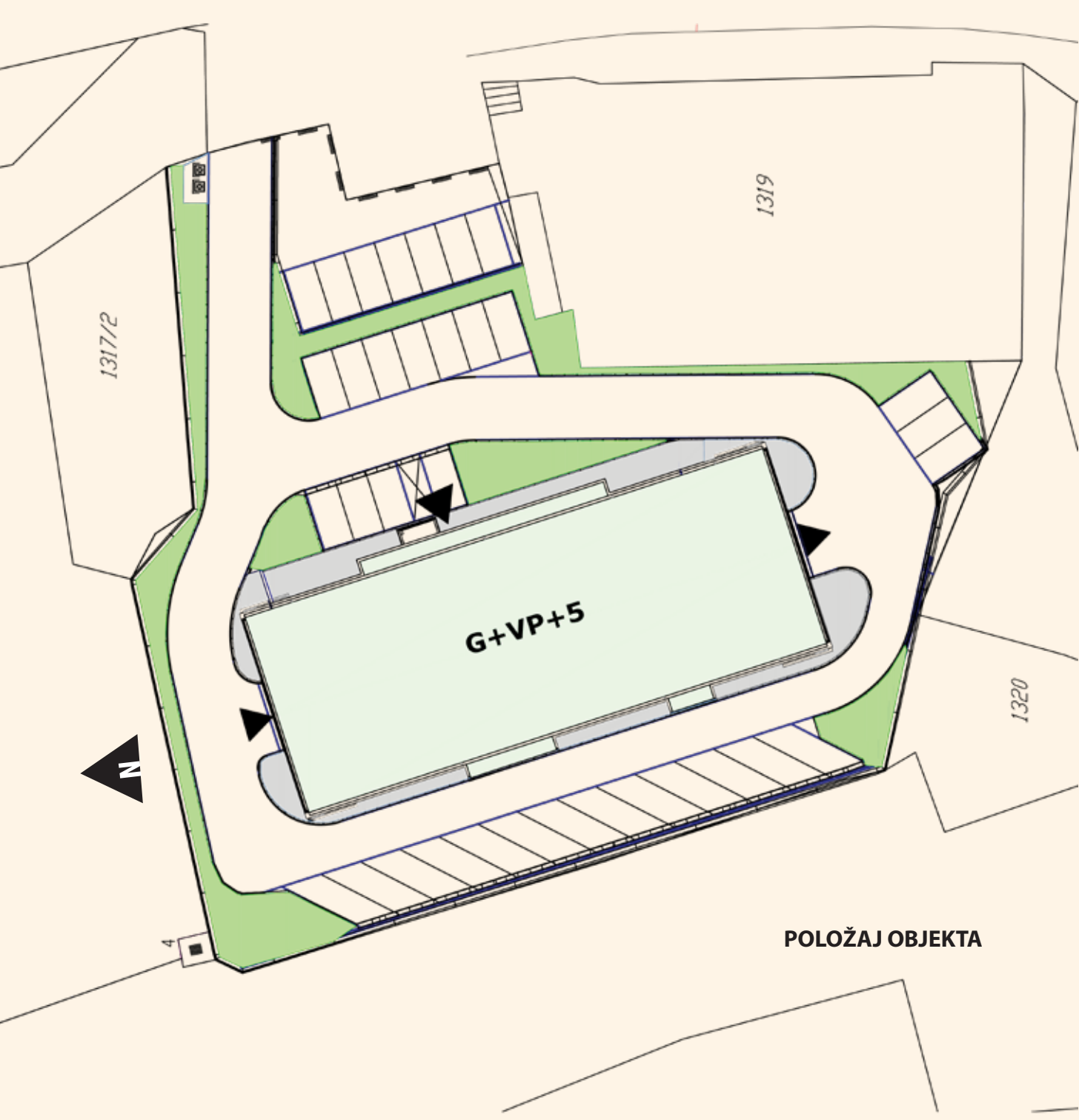
GRIJANJE I HLAĐENJE

Predviđen je Multi - split sistem, tj. sistem grijanja i hlađenja sa jednom vanjskom i više unutrašnjih jedinica. Proizvođač VIVAX. Unutrašnje jedinice se postavljaju u dnevnu i sve spavaće sobe.

Radno područje:

grijanja: -15 do 24° C,

hlađenje: -10 do 46° C.



1317/2

1319

1320

G+VP+5

POLOŽAJ OBJEKTA



SANITARNI UREĐAJI I OPREMA U KUPATILIMA

Wc šolja rimles koja omogućava najefikasniji sistem čišćenja i najmanji mogući stepen zadržavanja bakterija. Tuš kabine su sa kliznim sistemom u zavisnosti od dimenzija, ram kabine je Al u prirodnoj boji, staklo je kaljeno, sigurnosno. Proizvođač je HUPPE čiji je kvalitet i dizajn u samom vrhu u Evropi. Umivaonik je širine 60 - 80cm opremljen ormarićem, ogledalo je takođe u kombinaciji sa ormarićem na kome je montirana svjetiljka i utičnica za električne uređaje. Ormarići su izrađeni od materijala koji su maksimalno zaštićeni od prodora vlage i oštećenja. Česma na umivaoniku je iz iste serije proizvođača kao i česma u tuš kabini. Linijska rešetka u kadi je dužine od 60 - 75cm izrađena od nehrđajućeg čelika (inox). Bojler je od 80l, odnosno od 50l zavisno od veličine stana. Kupatilski radijatori se ugrađuju dimenzija 40 cm x 120 - 140 cm u zavisnosti od raspoloživog prostora.

ENERGETSKA KLASA

Svi naši objekti posjeduju energetski pasoš i svrstavaju se u klasu „B“ energetske efikasanosti.

8





G

P1	18,45	P9	17,56	P17	18,12
P2	13,40	P10	14,49	P18	15,15
P3	13,08	P11	13,08	P19	16,52
P4	18,29	P12	13,40	P20	15,41
P5	13,79	P13	18,45	P21	13,08
P6	14,09	P14	18,45	P22	13,40
P7	14,78	P15	13,40	P23	18,45
P8	17,19	P16	13,08		



P

S1 30,57

broj
stana | površina stana
izražena
u metrima kvadratnim

garsonjere

S1 - 30,57

jednosobni stanovi

S4 - 43,37
S5 - 42,87
S9 - 43,41
S10 - 43,09

dvosobni stanovi

S2 - 62,80
S3 - 62,80
S6 - 61,42
S7 - 62,81
S8 - 62,81



■ jednosobni stanovi

S11 - 41,85
 S14 - 43,34
 S15 - 42,80
 S19 - 43,35
 S20 - 43,03

■ dvosobni stanovi

S12 - 62,70
 S13 - 62,70
 S16 - 61,36
 S17 - 62,71
 S18 - 62,71

1

S11 41,85

broj stana | površina stana izražena u metrima kvadratnim



2

S21 41,78

broj
stana | površina stana
izražena
u metrima kvadratnim

jednosobni stanovi

S21 - 41,78

S24 - 43,21

S25 - 42,70

S29 - 43,25

S30 - 42,93

dvosobni stanovi

S22 - 62,58

S23 - 62,58

S26 - 61,25

S27 - 62,58

S28 - 62,58



■ jednosobni stanovi

S31 - 41,74
 S34 - 43,14
 S35 - 42,64
 S39 - 43,19
 S40 - 42,87

■ dvosobni stanovi

S32 - 62,48
 S33 - 62,48
 S36 - 61,18
 S37 - 62,49
 S38 - 62,49

3

S31 41,74

broj
stana

površina stana
izražena
u metrima kvadratnim



4

S41 41,67

broj stana površina stana izražena u metrima kvadratnim

jednosobni stanovi

S41 - 41,67
 S44 - 43,08
 S45 - 42,58
 S49 - 43,13
 S50 - 42,81

dvosobni stanovi

S42 - 62,39
 S43 - 62,39
 S46 - 61,13
 S47 - 62,40
 S48 - 62,40



jednosobni stanovi

S51 - 41,63
 S54 - 43,01
 S55 - 42,51
 S59 - 43,06
 S60 - 42,74

dvosobni stanovi

S52 - 62,29
 S53 - 62,29
 S56 - 61,06
 S57 - 62,30
 S58 - 62,30

5

S51 41,63

broj
stana | površina stana
izražena
u metrima kvadratnim

16

garsonjere



PRIZEMLJE S1 - 30,57

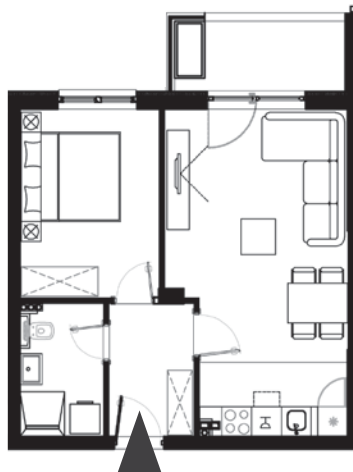
Hodnik - 2,97;
Kuhinja - 4,03;
Dnevna soba + trpezarija - 17,25;
Kupatilo - 4,09;
Balkon/lođa - 2,24

*UKUPNA KORISNA POVRŠINA ... 30,57

tip 1







PRIZEMLJE	S4 - 43,37
I SPRAT	S14 - 43,34
II SPRAT	S24 - 43,21
III SPRAT	S34 - 43,14
IV SPRAT	S44 - 43,08
V SPRAT	S54 - 43,01

Hodnik - 4,41; Kuhinja - 4,40;
 Dnevna soba + trpezarija - 17,64;
 Spavaća soba - 10,32;
 Kupatilo - 4,19;
 Balkon/lođa - 2,40

***UKUPNA KORISNA POVRŠINA ... 43,37**

tip 4

PRIZEMLJE	S5 - 42,87
I SPRAT	S15 - 42,80
II SPRAT	S25 - 42,70
III SPRAT	S35 - 42,64
IV SPRAT	S45 - 42,58
V SPRAT	S55 - 42,51

Hodnik - 4,41; Kuhinja - 4,29;
 Dnevna soba + trpezarija - 17,26;
 Spavaća soba - 10,32;
 Kupatilo - 4,19;
 Balkon/lođa - 2,40

***UKUPNA KORISNA POVRŠINA ... 42,87**

tip 5



PRIZEMLJE	S9 - 43,41
-----------	-------------------

I SPRAT	S19 - 43,38
---------	--------------------

II SPRAT	S29 - 43,25
----------	--------------------

III SPRAT	S39 - 43,19
-----------	--------------------

IV SPRAT	S49 - 43,13
----------	--------------------

V SPRAT	S59 - 43,06
---------	--------------------

Hodnik - 4,29; Kuhinja - 4,44;
Dnevna soba + trpezarija - 17,14;
Spavaća soba - 10,76;
Kupatilo - 4,19;
Balkon/lođa - 2,60

*UKUPNA KORISNA POVRŠINA ... 43,41

tip 9

PRIZEMLJE	S10 - 43,09
-----------	--------------------

I SPRAT	S20 - 43,03
---------	--------------------

II SPRAT	S30 - 42,93
----------	--------------------

III SPRAT	S40 - 42,87
-----------	--------------------

IV SPRAT	S50 - 42,81
----------	--------------------

V SPRAT	S60 - 42,74
---------	--------------------

Hodnik - 4,10; Kuhinja - 4,47;
Dnevna soba + trpezarija - 17,41;
Spavaća soba - 10,32;
Kupatilo - 4,19;
Balkon/lođa - 2,60

*UKUPNA KORISNA POVRŠINA ... 43,09

tip 10



jednosobni stanovi



I SPRAT **S11 - 41,85**

II SPRAT **S21 - 41,78**

III SPRAT **S31 - 41,74**

IV SPRAT **S41 - 41,67**

V SPRAT **S51 - 41,63**

Hodnik - 2,97;
 Kuhinja - 4,00;
 Dnevna soba + trpezarija - 17,68;
 Spavaća soba - 10,86;
 Kupatilo - 4,09;
 Balkon/lođa - 2,24

***UKUPNA KORISNA POVRŠINA ... 41,85**

tip 11



PRIZEMLJE S2 - 62,80

I SPRAT S12 - 62,70

II SPRAT S22 - 62,58

III SPRAT S32 - 62,48

IV SPRAT S42 - 62,39

V SPRAT S52 - 62,29

Hodnik - 7,61; Kuhinja - 5,30;
Dnevna soba + trpezarija - 17,96;
Spavaća soba - 10,51;
Spavaća soba - 10,62;
Kupatilo - 4,19; WC - 2,23;
Balkon/lođa - 4,38

tip 2

*UKUPNA KORISNA POVRŠINA ... 62,80

PRIZEMLJE S3 - 62,80

I SPRAT S13 - 62,70

II SPRAT S23 - 62,58

III SPRAT S33 - 62,48

IV SPRAT S43 - 62,39

V SPRAT S53 - 62,29

Hodnik - 7,61; Kuhinja - 5,30;
Dnevna soba + trpezarija - 17,96;
Spavaća soba - 10,51;
Spavaća soba - 10,62;
Kupatilo - 4,19; WC - 2,23;
Balkon/lođa - 4,38

tip 3

*UKUPNA KORISNA POVRŠINA ... 62,80



PRIZEMLJE	S6 - 61,42
-----------	-------------------

I SPRAT	S16 - 61,36
---------	--------------------

II SPRAT	S26 - 61,25
----------	--------------------

III SPRAT	S36 - 61,18
-----------	--------------------

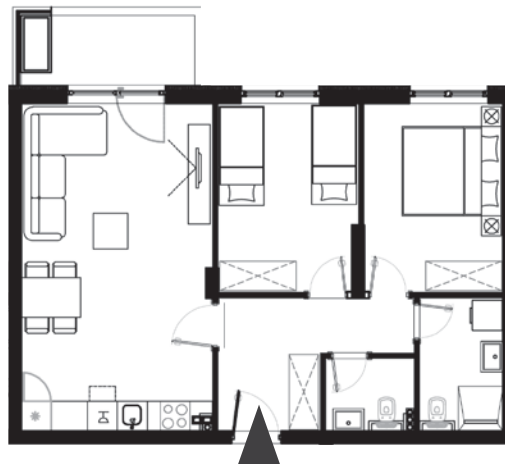
IV SPRAT	S46 - 61,13
----------	--------------------

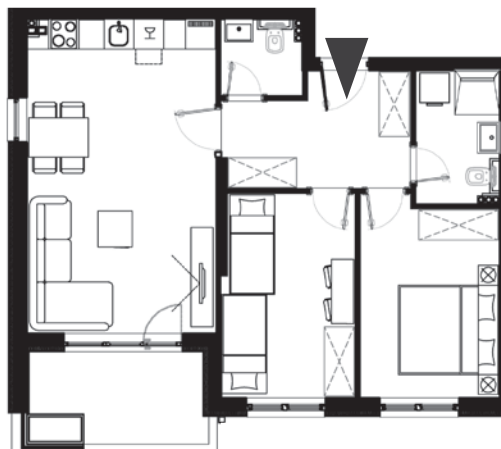
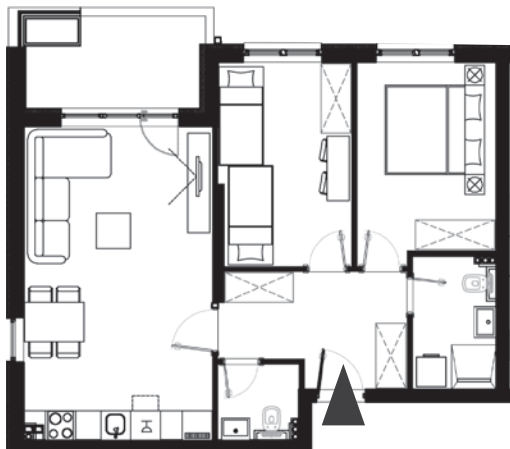
V SPRAT	S56 - 61,06
---------	--------------------

Hodnik - 7,36; Kuhinja - 5,55;
 Dnevna soba + trpezarija - 18,96;
 Spavaća soba - 10,22;
 Spavaća soba - 10,32;
 Kupatilo - 4,23; WC - 2,32;
 Balkon/lođa - 2,45

*UKUPNA KORISNA POVRŠINA ... 61,42

tip 6





PRIZEMLJE	S7 - 62,81
I SPRAT	S17 - 62,71
II SPRAT	S27 - 62,58
III SPRAT	S37 - 62,49
IV SPRAT	S47 - 62,40
V SPRAT	S57 - 62,30

Hodnik - 7,62; Kuhinja - 5,22;
 Dnevna soba + trpezarija - 18,04;
 Spavaća soba - 10,51;
 Spavaća soba - 10,62;
 Kupatilo - 4,19; WC - 2,23;
 Balkon/lođa - 4,38

tip 7

***UKUPNA KORISNA POVRŠINA ... 62,81**

PRIZEMLJE	S8 - 62,81
I SPRAT	S18 - 62,71
II SPRAT	S28 - 62,58
III SPRAT	S38 - 62,49
IV SPRAT	S48 - 62,40
V SPRAT	S58 - 62,30

Hodnik - 7,62; Kuhinja - 5,22;
 Dnevna soba + trpezarija - 18,04;
 Spavaća soba - 10,51;
 Spavaća soba - 10,62;
 Kupatilo - 4,19; WC - 2,23;
 Balkon/lođa - 4,38

tip 8

***UKUPNA KORISNA POVRŠINA ... 62,81**

INVESTITOR:

Hercgradnja d.o.o. BILEĆA

Kontakt: 059-273-600

NAPOMENA:

Ovaj katalog je informativnog
karaktera i zasnovan je
na idejnom projektu.

STAMBENI OBJEKAT
HERC
Bileća